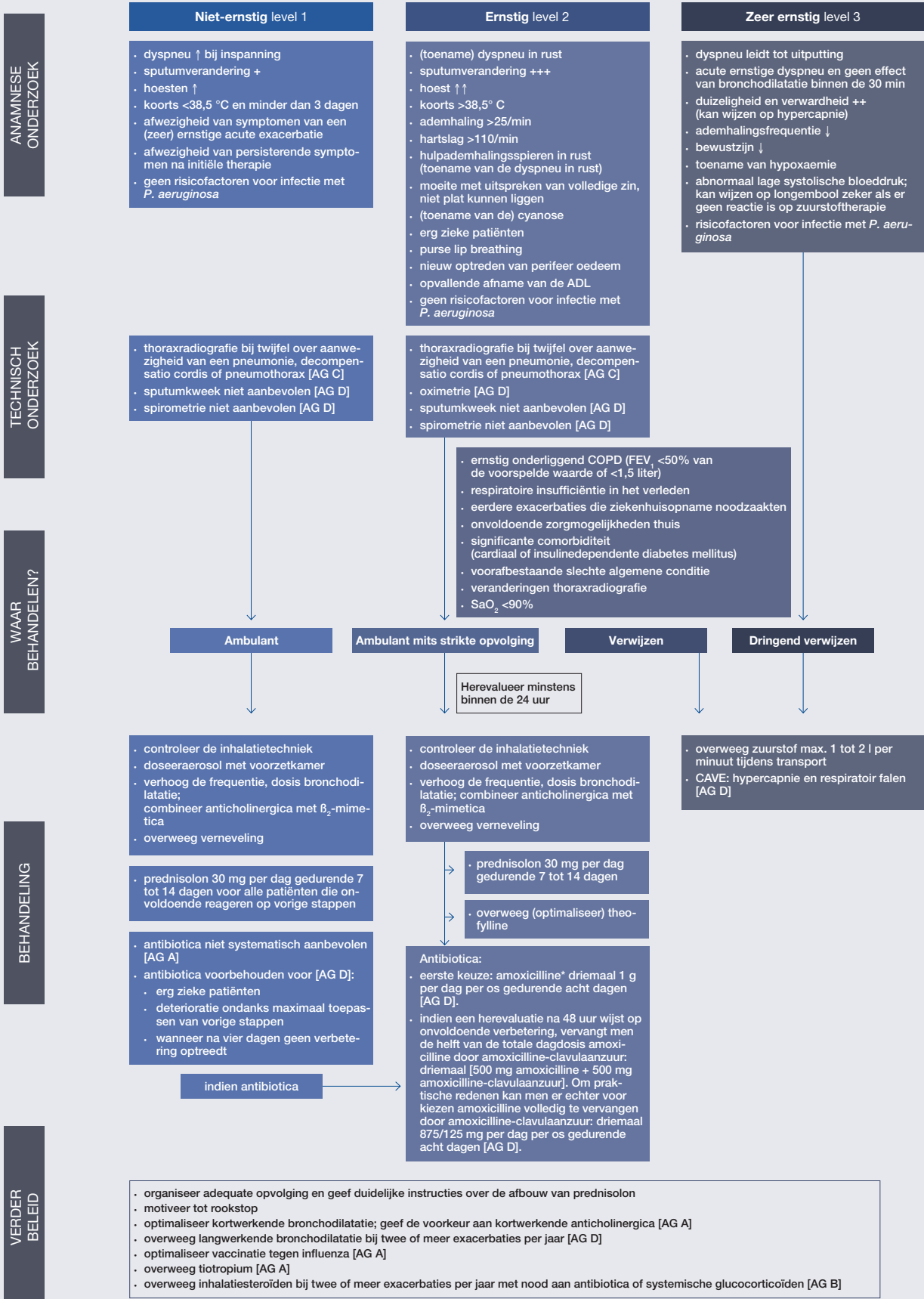


AANPAK VAN ACUTE EXACERBATIES VAN COPD IN DE AMBULANTE PRAKTIJK

Exacerbaties kunnen geassocieerd zijn met een toename van dyspneu of sputumvolume, sputumpurulentie en hoest.
Schat de ernst in en beslis waar de patiënt behandeld moet worden.



* Alternatief bij niet-IgE-gemedieerde allergie aan penicilline: cefuroxim axetil driemaal 500 mg per dag per os gedurende 8 dagen [AG D].

Alternatief bij echte IgE-gemedieerde allergie aan β-lactamantibiotica (type I): moxifloxacin eenmaal 400 mg per dag per os gedurende 8 dagen [AG D].