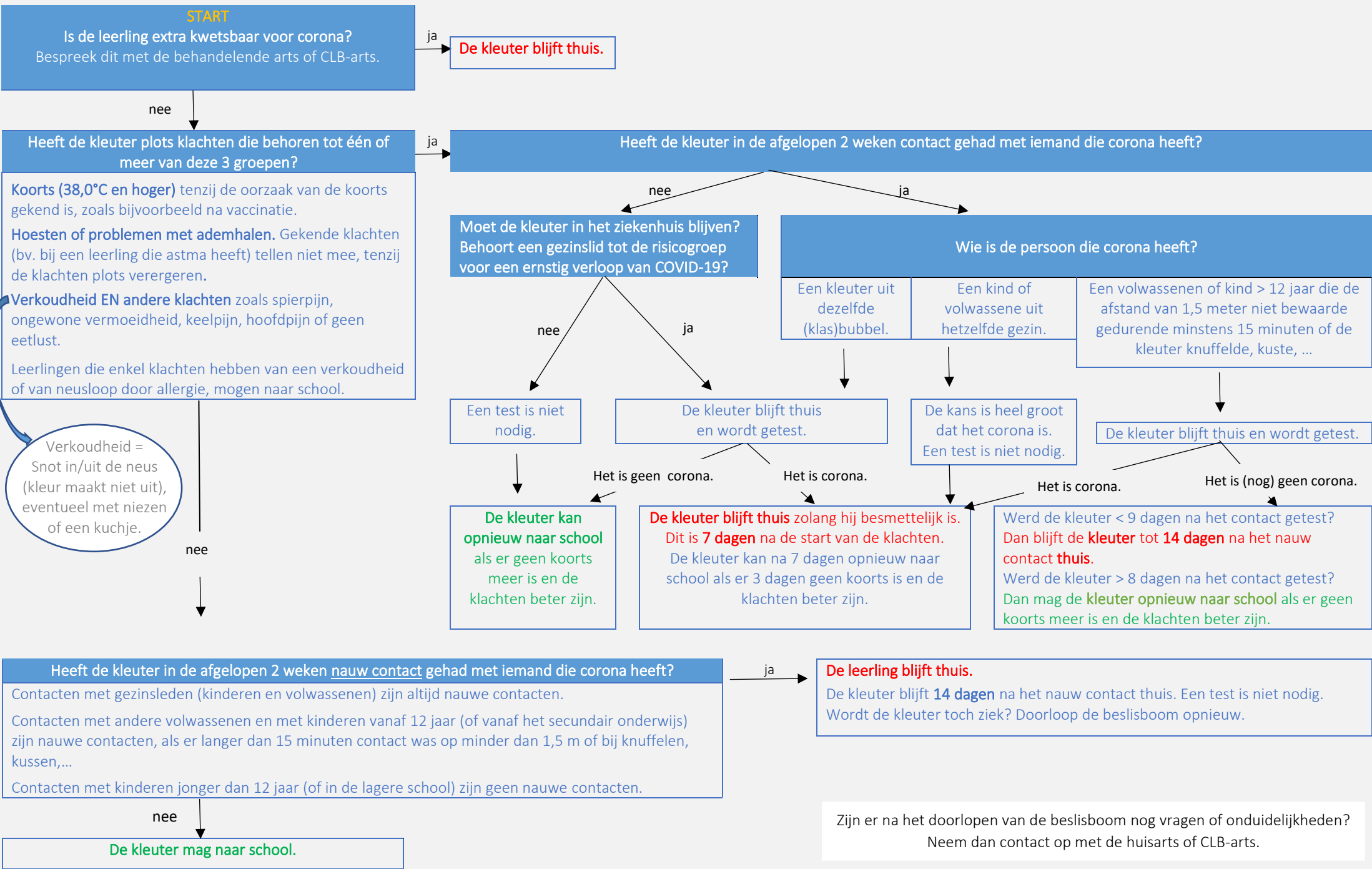




BESLISBOOM COVID-19 VOOR LEERLINGEN IN HET KLEUTERONDERWIJS.

Mag de leerling naar school?



WAAROM WORDEN KLEUTERS NIET STEEDS GETEST?

‘Hoe meer je test, hoe meer je er vindt’, gaat niet echt op voor kleuters. Ze worden sinds mei 2020 meer getest. Toch zien we geen grote toename van het aantal positieve testen.

Kleuters zijn zelden ernstig ziek door corona. Ze hebben wel regelmatig klachten die vergelijkbaar zijn met corona. Hen telkens testen, lijkt geen goed idee. De test wordt diep in de neus afgenomen en is pijnlijk voor jonge kinderen. Kleuters worden daarom enkel getest als het resultaat van de test bijkomend helpt om te bepalen wat moet gebeuren.

DE KLEUTER IS ZIEK EN HEEFT CONTACT GEHAD MET EEN PERSOON DIE CORONA HEEFT.

WAAROM ZIJN ER 3 MOGELIJKHEDEN?

Het risico op besmetting van de kleuter na contact met een persoon die corona is niet altijd even groot.

Heeft iemand binnen het gezin corona? Dan is de kans dat de zieke kleuter besmet is zo groot, dat zelf niet moet getest worden. We gaan er vanuit dat de kleuter ook corona heeft.

Heeft de zieke kleuter buiten het gezin contact gehad met een persoon die corona heeft? Dan hangt de volgende stap af van de leeftijd van die persoon. De wetenschap toont vandaag immers dat kinderen onder de 12 jaar minder besmettelijk zijn dan oudere kinderen of volwassenen.

→ **Contact met een klasgenoot die corona heeft**

De kans is klein dat de kleuter besmet werd. Toch moeten we voorzichtig zijn. De kleuter wordt getest, maar mag opnieuw naar school als de test toont dat het geen corona is.

→ **Contact met de kleuterbegeleider die corona heeft of met een andere volwassenen of kind > 12 jaar die de afstand van 1,5 meter niet bewaarde gedurende minstens 15 minuten of de kleuter knuffelde, kuste, ...**

De kans dat de zieke kleuter besmet werd, is groter. Daarom werd gevraagd om de kleuter 14 dagen na het contact thuis te houden. Ook als de test niet meteen toont dat het corona is, blijven we extra voorzichtig. Uit onderzoek blijkt immers dat de test soms pas 8 dagen na het contact toont dat het corona is.

Is de zieke kleuter < 9 dagen na het contact met de kleuterbegeleider getest en toont de test (nog) niet dat het corona is? Dan wordt de kleuter niet opnieuw getest na 9 dagen. Dit zou te belastend zijn voor het kind. De kleuter blijft tot 14 dagen na het contact thuis. Als het dan toch corona zou zijn, geeft de kleuter het virus alvast niet verder door.